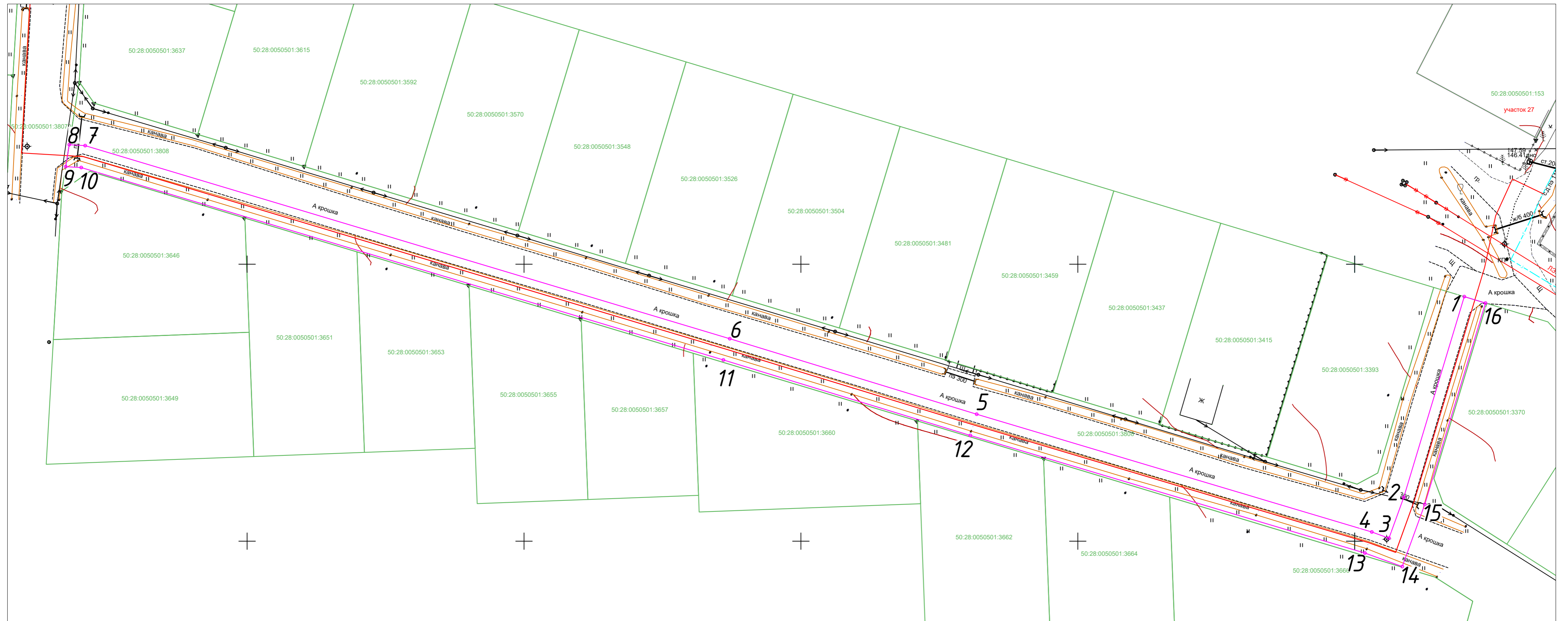


Раздел 4  
План границ объекта



План масштаба 1:500

Условные обозначения

- — Вновь образованная часть границы, сведения о которой достаточны для определения ее местоположения
- — Характерная точка границы, сведения о которой позволяют однозначно определить ее положение на местности
- - - — Зона с особыми условиями использования территории Зона с ОУ 1 – Публичный сервитут "Распределительный газопровод среднего давления для газоснабжения жилого(ых) дома(ов) по адресу: Московская область, г.о. Домодедово, д. Ивановка. Кадастровый квартал: 50:28:0050501. Догазификация д. Ивановка."
- б** — Обозначение новой характерной точки
- — Существующая часть границы, имеющаяся в ЕГРН сведения о которой достаточны для определения ее местоположения
- — Границы кадастрового квартала
- 50:28:0050501 — Номер кадастрового квартала
- 50:28:0050501:3808 — Кадастровый номер земельного участка

Подпись \_\_\_\_\_

Место для оттиска печати (при наличии) лица, составляющего описание местоположения границ объекта

Дата " 05 " июля 2023 г.